

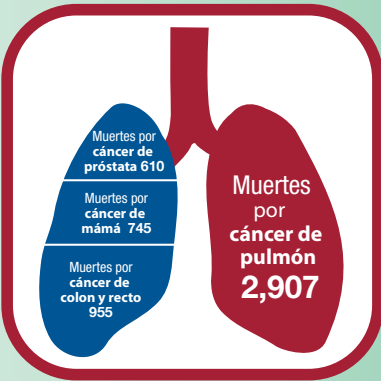
Cáncer de Pulmón: causa principal de muertes por cáncer en Wisconsin

en WISCONSIN

Cada **11** PERSONAS descubrirán que tienen **cáncer de pulmón**.



En WISCONSIN mueren **MÁS** personas de **cáncer de pulmón** que por cáncer de próstata, mama y de colon y recto **juntos**.



Solo **1** de cada **6** pacientes con **cáncer de pulmón** sigue **vivo 5 años** después del diagnóstico.



Nosotros podemos disminuir el cáncer de pulmón en Wisconsin:

- Eliminar** la exposición al humo (fumador pasivo)
- Prevenir** la adicción al tabaco
- Reducir** la exposición al radón
- Promover** los exámenes de detección recomendados para el cáncer de pulmón



Comprehensive Cancer Control Program

Juntos... Reduzcamos la incidencia del CÁNCER en Wisconsin
wicancer.org

Fuentes consultadas: American Cancer Society, "Wisconsin Cancer Facts & Figures, 2013-2014"; http://wicancer.org/documents/WIFactsFigures2013_FINAL_000.pdf; National Cancer Institute, "SEER Cancer Statistics Review, Table 15.12." (1975-2010); http://seer.cancer.gov/archive/csr/1975_2010/results_merged/sect_15_lung_bronchus.pdf; U.S. Department of Health and Human Services, "The Health Consequences of Smoking—50 Years of Progress. A Report of the Surgeon General." (2014); <http://www.surgeongeneral.gov/library/reports/50-years-of-progress/full-report.pdf>