

¿Cómo prevenir el cáncer de seno?

Encuentre el cáncer de seno a tiempo con un examen regular

¿Qué es el cáncer de seno?

El cáncer de seno es cuando células en los senos crecen de forma descontrolada. Las células usualmente forman un tumor o un bulto que se pueden ver con rayos X o a veces sentir con las manos.

Es importante encontrar y tratar esta enfermedad a tiempo antes que se expandirse para otras partes del cuerpo.

Hay opciones de exámenes gratis y a bajo costo

Revise la parte de atrás de la hoja

¿Quién necesita hacerse el examen?

Edad	¿Qué hacer?
Menores de 40	Hable con su doctor
40 - 49	Hable con su doctor
50 - 74	Una mamografía cada 2 años
Mayores de 75	Hable con su doctor

¿Quién debe examinarse antes de tiempo?

Tiene un alto riesgo de cáncer de seno si:

- Usted o alguien de su familia tuvo cáncer de seno
- Usted tuvo terapia de radiación en su pecho o seno
- Usted tuvo su primera menstruación antes de los 12 años
- Usted tuvo su primer bebe antes de los 30 años, o nunca tuvo un embarazo a término. (aborto espontaneo, bebe prematuro)
- Su madre usó tratamiento de estrógeno DES para prevenir abortos, y usted nació entre 1940-1971

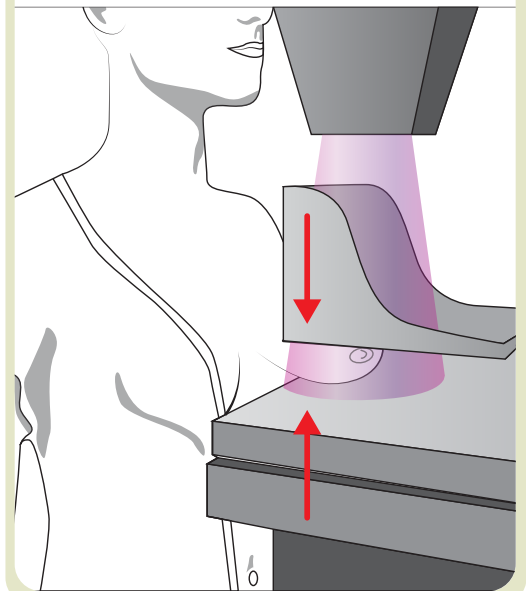
⚠ Si alguien en su familia tuvo cáncer de seno, hable con su doctor para hacerse exámenes antes de tiempo.

¿Qué tipo el examen?

Una **mamografía** es un rayo X de los senos.

Lugares donde puede hacerse una mamografía:

- Oficina del doctor
- Centro de salud comunitario
- Hospital
- Mamografo móvil



Hable con su doctor si usted tiene alto riesgo y pregunte si debe examinarse antes de tiempo.



¿Debo hacerme el examen para cáncer de seno?



¿Cómo pagar por el examen?

Seguro de salud

Los exámenes de cáncer de seno son gratis con su seguro de salud

Programa de cuidado de mujeres

Este programa paga por exámenes de cáncer de seno si usted:

- ☐ Tiene entre 45-65 años
- ☐ No tiene seguro de salud, o necesita ayuda para pagar por el examen de cáncer de seno
- ☐ Sus ingresos son iguales o inferiores al 250 % del nivel federal de pobreza. Compruebe si sus ingresos califican escaneando el código QR.



Existen algunas excepciones a los requisitos de edad, según la necesidad. Para obtener más información, visite www.dhs.wi.gov/wwwp

Llame al 2-1-1 para encontrar el Programa de cuidado de mujeres cerca de usted.

Si necesita tratamiento, podría calificar para Medicaid Cuidado de Mujeres. Este es un programa diferente que cubre los costos de tratamientos y servicios.

Llame al 608-266-1720 para solicitar.

Centro comunitario de salud

En estos centros pueden hacerle un examen de seno con descuento, según el ingreso y el tamaño de su familia.

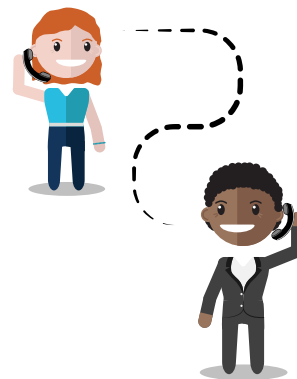
Llame al 2-1-1 para encontrar el centro de salud comunitario cerca de usted.



Developed by:
covering
Wisconsin
Connect to Care, Engage in Health
www.coveringwi.org

¿Qué es el 2-1-1?

2-1-1 es una línea de ayuda de United Way que conecta a las personas con ayuda gratis para la comunidad.



Marque 2-1-1 desde cualquier teléfono. Se habla Español.

¿Cómo puedo disminuir el riesgo del cáncer de seno?

- Haga ejercicio con frecuencia
- Mantenga un peso saludable
- Limite el consumo de alcohol. Si toma, no más de 1 bebida por día.
- Hable con su doctor sobre medicación y otras formas de bajar el riesgo.
- Si toma pastillas anticonceptivas o toma hormonas para los síntomas de la menopausia, hable con su doctor sobre los riesgos de cáncer de seno.



¿Que es una bebida?